



Déchets ménagers Ce qui change en Beaufortain



Les conteneurs semi-enterrés ont une capacité de stockage plus importante



Plus pratique et esthétique, les « Points Tri » améliorent le service aux habitants

INSTALLATION DE PLATES-FORMES DE COLLECTE

Objectif : améliorer le service aux habitants grâce à des « Points Tri » de proximité

D'ici 2011, une centaine de plates-formes de collecte des déchets sera judicieusement répartie sur tout le territoire de Confluences. 30 sites ont déjà été équipés cet automne, principalement sur Les Saisies. Dans ce secteur touristique, les besoins sont les plus importants.

Les avantages :

Plus pratique pour les usagers. Regroupement sur un même site, proximité améliorée, commodité d'utilisation.

Plus esthétique. Les conteneurs semi-enterrés s'intégreront plus facilement dans le paysage local.

Plus de capacité de stockage. Cela permettra à terme de réduire le nombre de passages des camions de collecte et donc, de diminuer les coûts, grâce à l'effort de chacun.

Plus étanches. Et donc moins de nuisances olfactives et sonores.

Ces plates-formes centralisent l'ensemble des collectes des déchets avec trois conteneurs semi-enterrés :

- vert : pour le verre
- jaune : pour les papiers, cartonnettes et emballages
- gris : pour les déchets non recyclables

Voir Guide du tri au verso

LE TRI C'EST UTILE, ET ÇA DEVIENT PLUS SIMPLE

A l'occasion de l'équipement des 4 communes de Confluences en conteneurs semi-enterrés, le tri devient plus simple.

Pourquoi changer de mode de collecte ? Plus simple

Les collectes des bacs bleu et jaune sont sources de complication. Afin de valoriser le geste de tri, les élus de Confluences ont décidé de simplifier le tri.

Il existe aujourd'hui près de 300 façons différentes de trier en France, en fonction du lieu d'habitation. Regrouper la collecte de tous les papiers, cartonnettes et emballages recyclables dans le conteneur jaune est un premier pas vers une harmonisation à l'échelle nationale. Ainsi, le tri devient plus simple pour les habitants du Beaufortain comme pour les touristes qui séjournent chez nous.

Comment cela va-t-il fonctionner ? Bleu + Jaune = Jaune

Les papiers et cartonnettes déposés auparavant dans le bac bleu sont désormais mélangés aux emballages dans les conteneurs jaunes (voir Guide du tri au verso).

Les bacs bleus sont maintenus dans un premier temps, en attendant que l'ensemble du Beaufortain soit équipé de plates-formes de collecte. Ils peuvent recevoir papiers, cartonnettes et emballages.

Ces déchets recyclables sont ensuite acheminés au centre de tri de Gilly-sur-Isère, comme c'était le cas auparavant. Puis, ils sont orientés vers 10 destinations différentes pour optimiser leur valorisation.

N'est-ce pas un retour en arrière ? Plus efficace

Cette simplification n'est en aucun cas une régression. Elle s'adapte à l'évolution des techniques du centre de tri et encourage les citoyens à trier encore plus et mieux. Ainsi, le tri est plus efficace pour notre environnement.

Bleu + Jaune =



Papiers, cartonnets et emballages

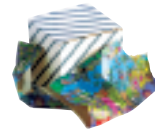
Papiers et **Cartonnets** (non gras, non souillés)



Cartonnets



Papiers, journaux, magazines, prospectus, annuaires, enveloppes



Emballages cadeaux en papier



Pochettes Kraft

Emballages ménagers (bien vidés)



Boîtes en métal et aérosols



Briques alimentaires



Bouteilles et flacons en plastique



Verre

(bien vidés, sans bouchon ni couvercle)



Bouteilles



Pots et bocaux

 **NON !**



Vitrage



Vaisselle



Ampoule



Déchets non recyclables

(en sac fermé)



Barquettes en polystyrène



Couches



Sacs et films en plastique



Blisters



Vaisselle jetable et serviettes en papier



Pots de fleur en plastique



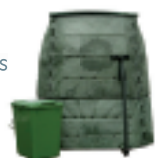
Je pense aussi à trier...

... à la déchèterie

pour les **déchets spéciaux** qui doivent être dépollués ou/et recyclés
produits toxiques, peintures, solvants, ampoules, piles, cartons, textiles, huiles, D3E (déchets électriques, électroniques ou électroménagers), bois, ferrailles, gravats, vaisselle...

... dans mon jardin

Confluences distribue des **composteurs** pour les déchets verts et alimentaires (épluchures, restes de repas,...)



Le meilleur déchet, c'est celui qu'on ne produit pas !

04 79 10 03 68

OU

une question ?

www.territoire.lebeaufortain.com

